



La gazette de Maître Hibou

Pour les étudiants de 60 ans et plus N°24—1 janvier 2022

Dans cette édition :

- Le mot de Frédérique
- Où se situent les TAAF ?
- Qu'y fait-on ?
- Qui séjourne dans les TAAF ?
- Combien êtes-vous sur la Terre Adélie ?
- Quel est le rôle du chef de District ?
- Comment se fait le ravitaillement ?
- Et pour les fêtes de fin d'année ?
- Pour prolonger la magie



Le mot de Frédérique

Chers amis,

De la Polynésie en passant par la Réunion, tous les départements et les territoires français, métropolitains ou ultramarins ont marqué leur passage à l'année 2022 à 00h00 le 1er janvier, mais avec du décalage horaire entre chacun d'entre eux.

Alors que vous aviez probablement encore la tête dans le chapon et l'esprit dans la décoration de votre table de réveillon, certaines régions du globe avaient déjà mis un pied dans 2022 et, décalage horaire oblige, avaient peut-être elles la tête dans le coaltar (pardonnez-moi cette familiarité).

Les îles du Pacifique Wallis et Futuna étaient les premières à célébrer le nouvel an puisqu'elles sont en avance de 11 heures sur l'échelle de temps. Et les derniers territoires à changer d'année sont situés en Polynésie française (Tahiti et ses îles).

Puisqu'il est toujours aussi compliqué de voyager, je voulais vous proposer de rester confortablement dans votre fauteuil et de faire, avec Maître Hibou, un petit tour du côté des Terres Australes et Antarctiques Françaises, les moins connus de nos territoires, pour savoir quelle est la vie là-bas et comment se passe cette fin d'année.

D'habitude, pour rédiger la gazette, je vais à la rencontre des personnes que j'interroge. C'est facile, il me suffit de prendre la voiture, ou d'utiliser mes pieds puisque ça n'est pas trop loin ! Mais là, je vous avoue, cela pouvait paraître plus compliqué : plus de 20 000 km à parcourir ! Heureusement qu'il y a internet ! J'ai pu ainsi m'entretenir avec Jean-Philippe Guerin, Chef de District de la base Dumont d'Urville—Terre Adélie grâce à Skype.

Quel que soit l'endroit du globe où on se trouve, il est coutume d'adresser des vœux pour la nouvelle année, je vous adresse les miens pour 2022 et vous souhaite une année toute en douceur, remplie de joie, de bonheur et de mille et un moments précieux et... la santé pour en profiter.



Frédérique



**Un immense merci à Jean-Philippe GUERIN ,
 Chef de District—Base Dumont D’Urville—Terre
 Adélie et Stéphane BELLATI, Chef de district—
 Archipel Crozet qui ont gentiment répondu aux
 mails que je leur ai adressés pour en connaître
 plus sur ces territoires du bout du monde.**

Où se situent les TAAF ?



**C’est un espace, situé à près de 20 000 km de la métropole,
 qui s’étend sur 9000 kms, depuis le canal du Mozambique
 dans l’océan Indien jusqu’à la Terre Adélie en Antarctique,
 en passant par les îles australes (Crozet, Kerguelen ainsi que St
 Paul et Amsterdam).**

Qu’y fait-on ?

**Les TAAF y assument des missions de souveraineté
 (représentation de l’État en matière civile, judiciaire, doua-
 nière.....), des missions logistiques (ravitaillement, construc-
 tion et entretien des infrastructures) et des missions de sou-
 tien à la science en lien avec l’Institut Polaire Français (IPF)
 pour ce qui concerne les australes et la terre Adélie.**

Qui séjourne dans les TAAF ?

**Trois catégories de personnels y servent : les agents
 de l’État (essentiellement des militaires et des gendarmes
 mais aussi des agents de Météo France), les personnels
 scientifiques issus des laboratoires de recherche (CNRS, Ifre-
 mer, CNES, Universités.....) et des contractuels essentielle-
 ment pour la logistique (maçons, plombiers, menuisiers, sou-
 deurs, bardeurs, cuisiniers, pâtisseries, mécaniciens.....).**

Combien êtes-vous sur la terre Adélie ?

**Cela dépend des saisons. Il y a deux saisons : été et hiver.
 En été (novembre-février), il y a en moyenne une centaine de
 personnes en terre Adélie car c’est le moment le plus oppor-
 tun pour effectuer les expériences scientifiques en extérieur
 et les travaux d’entretien comme de construction des bâti-
 ments. C’est aussi le seul moment où le brise-glace peut venir
 depuis la Tasmanie pour ravitailler la base car la banquise est
 moins importante.**

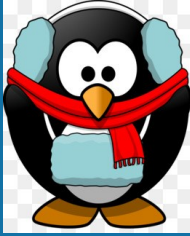
J-P GUERIN



J-P GUERIN

J-P GUERIN

J-P GUERIN



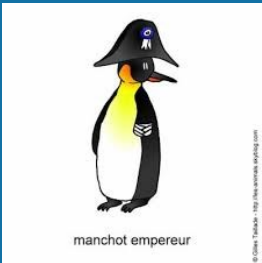
En, hiver (mars-octobre), la base est isolée du reste du monde par des centaines de kilomètres de banquise infranchissable, il reste seulement 22 personnes qui vont «hiverner». Ces 22 personnes vont vivre en autonomie totale, sans possibilité d'évacuation ni de renforcement (aucun bateau ni avion ne peut venir). il y a en moyenne 300 kms de banquise autour de l'antarctique). C'est une expérience unique au monde, d'autonomie totale sans évacuation possible ni assistance, ni ravitaillement. Les températures moyennes sont de -30° en hiver et les vents peuvent souffler jusqu'à 250 km/h.



Quel est le rôle du Chef de District ?

J-P GUERIN

Le chef de district est le représentant de l'État et donc des ministères sur le territoire, représentant du préfet qui est le responsable des TAAF. C'est en quelque sorte un sous-préfet muni de pouvoirs beaucoup plus étendus puisque qu'il est aussi officier d'état civil (comme un maire), officier de police judiciaire (comme un policier ou un gendarme), investi des pouvoirs douaniers (comme un douanier), des attributions de l'inspection du travail, etc.....Il est aussi le supérieur hiérarchique de tous les personnels présents en terre Adélie. Il est en charge de l'application de la Loi, du respect des conventions et traités internationaux régissant le continent Antarctique, notamment pour tout ce qui concerne la protection de l'environnement et des animaux (ce continent est protégé depuis 1959). Enfin, il est responsable de la bonne marche des programmes scientifiques, qui est le but ultime de la présence en terre Adélie. Accessoirement (car ce n'est pas expressément écrit, mais c'est juste indispensable), il veille à la cohésion du groupe humain, ce qui est un vaste boulot surtout durant les 8 mois d'hivernage.



Comment se fait le ravitaillement ?

J-P GUERIN

Pour la Terre Adélie, Le navire ravitailleur l'Astrolabe c'est un brise-glace), livre des denrées alimentaires depuis la Tasmanie, soit 2700 kms, à raison de 4 à 5 rotations de novembre à février. Les denrées fraîches (fruits, laitages) sont consommés rapidement. Le reste est entreposé dans un endroit pour être consommé plus tard.

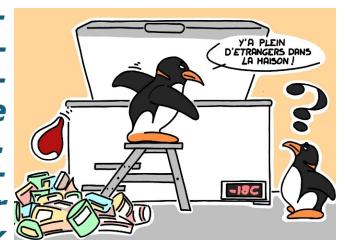


Et pour les fêtes de fin d'année ?

J-P GUERIN

Les deux fêtes sont à l'honneur, pour le moral et la cohésion du groupe, loin des familles. Le cuisiner et la pâtissière sont sur leur 31, ce sont deux moments forts.

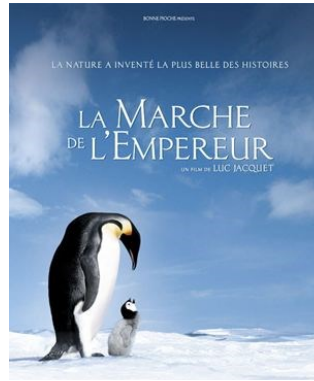
*Les cuisiniers préparent des menus de réveil-
lon et s'y prennent un an à l'avance pour assurer le ravitaillement. Cette année, malheureusement, la langouste prévue n'a pu être livrée lors du dernier passage de l'Astrolabe. Elle arrivera en janvier, lors du prochain ravitaillement. Mais les chefs ont plus d'un tour dans leur sac et réservent une surprise aux hivernants.*



Quand il sera minuit en Terre Adélie, il sera 15h en métropole.

Pour prolonger la magie...

Documentaire



Film documentaire de Luc Jacquet, sorti en salle en janvier 2005

L'histoire des manchots empereurs et de leur cycle de reproduction est unique au monde. Elle mêle amour, drame, courage et aventure au cœur de l'Antarctique, région la plus isolée et inhospitalière de la planète. Un scénario offert par la nature, qui se perpétue depuis des millénaires et que les hommes n'ont découvert qu'au début du XXème siècle. La Marche de l'empereur raconte cette histoire extraordinaire..

film



Film de Christian Vincent, sorti en 2012.

Hortense Laborie est une cuisinière réputée qui vit dans le Périgord. À sa grande surprise, le président de la République la nomme responsable de ses repas personnels au palais de l'Élysée. Malgré les jalousies des chefs de la cuisine centrale, Hortense s'impose avec son caractère bien trempé. L'authenticité de sa cuisine séduit rapidement le président mais, dans les coulisses du pouvoir, les obstacles sont nombreux.

Les séquences à l'Élysée alternent avec celles en Antarctique, sur la base Alfred-Faure des îles Crozet, où Hortense dispense sa cuisine aux membres de la base.

Retrouvez l'intégralité de l'entretien avec Jean-Philippe Guérin :

- sur notre site internet,
- notre page Facebook
- sur Instagram

N'hésitez pas à consulter le blog de la Terre Adélie et à poser des questions : terreadelie-antarctique.blogspot.fr

**A très bientôt !
Frédérique et
Maître Hibou**



Pour nous joindre :

Université des Sâges
1 av. Pierre Brossolette — 10000 Troyes — Tel : 03 25 40 80 83
mail : universitedessages@regema.fr
Site internet : <https://www.universite-des-sages.fr/>

Facebook



Instagram

